

WYNAJEM NIERUCHOMOŚCI POŁOŻONEJ W OLECKU PRZY UL. TUNELOWEJ 17A

Podstawowe informacje

- **Wynajmujący:** Polska Spółka Gazownictwa Oddział Zakład Gazowniczy w Olsztynie
- **Lokalizacja:**
Miasto: Olecko
Adres: ul. Tunelowa 17A
- **Powierzchnia**
Powierzchnia użytkowa zabudowań (przeznaczona do wynajęcia): 362,17 m²
Powierzchnia użytkowa budynku biurowo-socjalnego (przeznaczona do wynajęcia): 225,45 m²
Powierzchnia użytkowa budynków garażowo-magazynowego oraz warsztatowego (przeznaczona do wynajęcia): 136,72 m²
Powierzchnia gruntu (całej nieruchomości): 9373 m²
Powierzchnia gruntu przeznaczona do wynajęcia (łącznie z powierzchnią zabudowy budynków): ok. 1790 m²
- **Nr działki:** 1607
- **Nr Księgi Wieczystej:** OL1C/00010195/7
- **Stawka czynszu wraz z opłatami eksploatacyjnymi za 1 m2 pow. uż. budynku biurowo-socjalnego :** 20,41 zł / m2 / miesiąc netto*
- **Stawka czynszu wraz z opłatami eksploatacyjnymi za 1 m2 pow. uż. budynków garażowo-magazynowego oraz warsztatowego:** 10,00 zł / m2 / miesiąc netto*

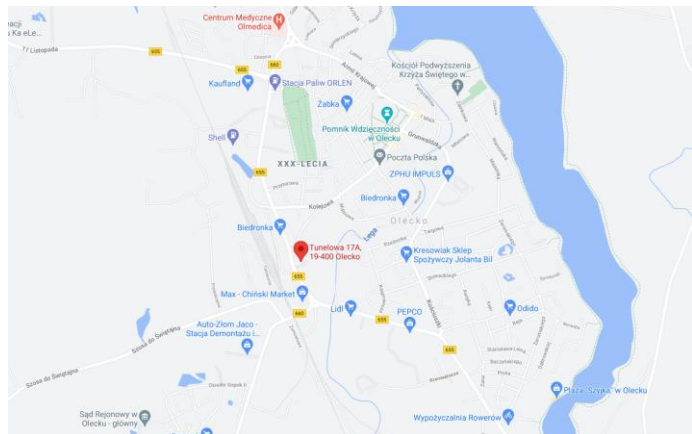
*Od najemcy pobierane są również opłaty indywidualne, w tym opłaty za zużycie mediów, na podstawie faktury wystawionej przez wynajmującego.

Stawka czynszu będzie waloryzowana raz w roku w oparciu o średnioroczny wskaźnik cen i usług konsumpcyjnych za rok ubiegły ogłaszany przez Prezesa Głównego Urzędu Statystycznego.

Opis nieruchomości

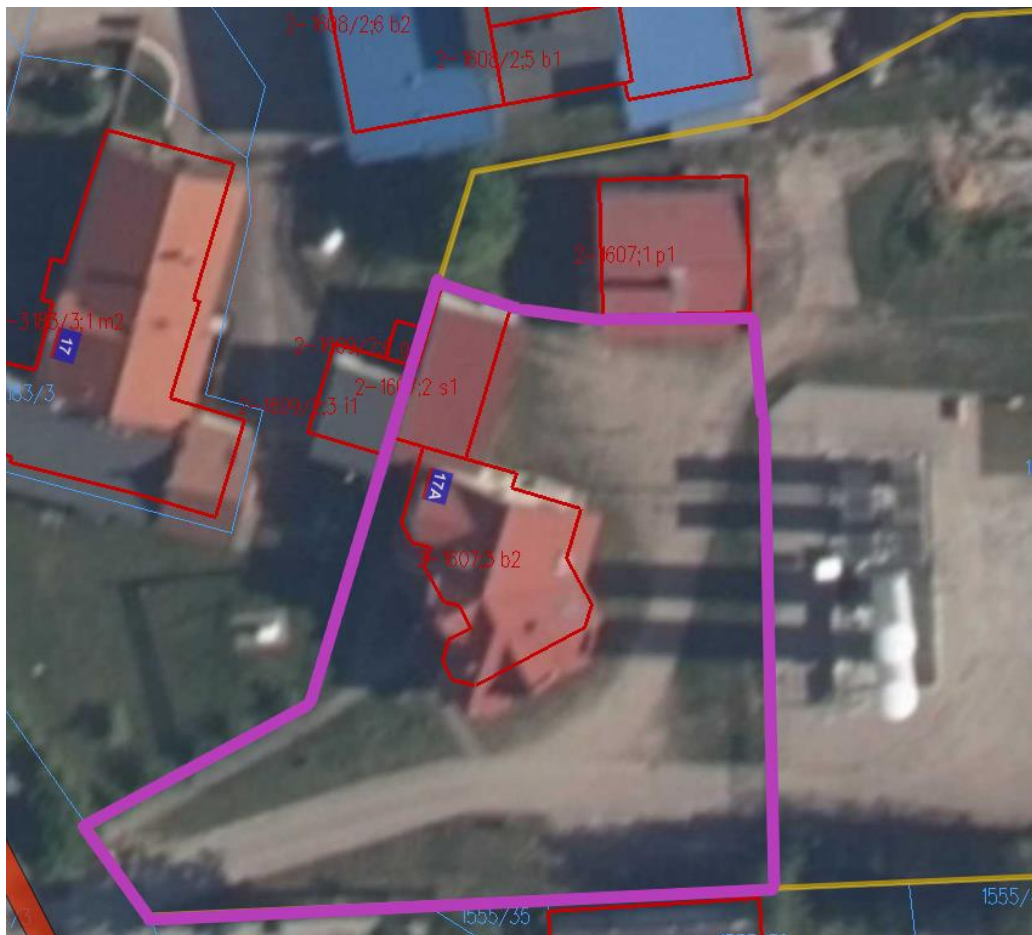
Nieruchomość położona w Olecku przy ul. Tunelowej, w niedalekiej odległości od torów kolejowych oraz rzeki Lega. Nieruchomość położona w obszarze zabudowy mieszkaniowej oraz usługowej. Dojazd do nieruchomości drogą asfaltową o korzystnym stanie technicznym. Otoczenie nieruchomości stanowią grunty zabudowane obiektami mieszkaniowymi wielorodzinnymi, usługowymi oraz handlowymi.

Nieruchomość zabudowana budynkami: biurowo-socjalnym, warsztatowym, magazynowo - garażowym, stacją LNG. Nieruchomość po zlikwidowanej Placówce Gazowniczej – wyposażona w niezbędne udogodnienia (np. miejsca parkingowe). Budynek biurowy z 1997 r. w dobrym stanie technicznym.



Przedmiot wynajmu

Przedmiotem wynajmu jest część zabudowanej nieruchomości, część budynku biurowo-socjalnego, część budynku warsztatowego oraz cały budynek magazynowo – garażowy, wraz z odpowiednią do racjonalnego korzystania z powierzchni budynku częścią gruntu - obszar zaznaczony pogłędowo na poniższej przedstawionym fragmencie ortofotomapy.



Ocena charakterystyki energetycznej budynku biurowo-socjalnego

Ocena charakterystyki energetycznej budynku ¹⁰⁾		
Wskaźniki charakterystyki energetycznej	Oceniany budynek	Wymagania dla nowego budynku według przepisów techniczno-budowlanych ¹¹⁾
Wskaźnik rocznego zapotrzebowania na energię użytkową	EU = 188,92 kWh/(m ² · rok)	
Wskaźnik rocznego zapotrzebowania na energię końcową ¹²⁾	EK = 273,76 kWh/(m ² · rok)	
Wskaźnik rocznego zapotrzebowania na nieodnawialną energię pierwotną ¹²⁾	EP = 302,52 kWh/(m ² · rok)	EP = 70,00 kWh/(m ² · rok)
Jednostkowa wielkość emisji CO ₂	E _{CO₂} = 0,06 t CO ₂ /(m ² · rok)	
Udział odnawialnych źródeł energii w rocznym zapotrzebowaniu na energię końcową	U _{oze} = 0,00 %	

Wskaźnik rocznego zapotrzebowania na nieodnawialną energię pierwotną EP [kWh/(m ² ·rok)]	
Oceniany budynek ↓	
↑	Wymagania dla nowego budynku

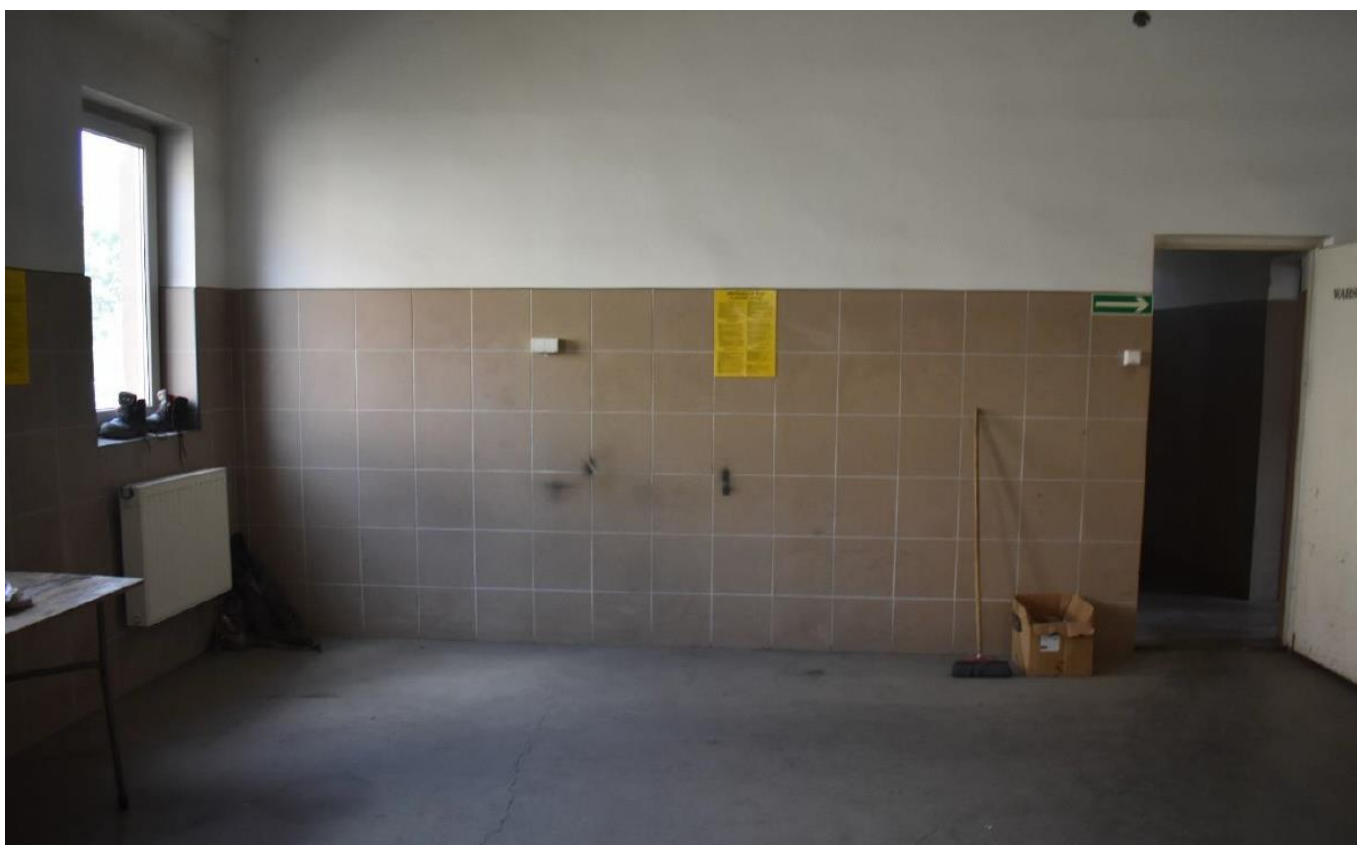
Poniżej przedstawione są zdjęcia prezentujące przedmiot wynajmu.











Nieruchomość można oglądać od poniedziałku do piątku w godz. 8.00 – 14.00 po uprzednim uzgodnieniu terminu.

Uwagi

Działalność prowadzona na wydzierżawionej nieruchomości nie może być uciążliwa dla otoczenia, środowiska naturalnego, konkurencyjna dla Spółki oraz nie może wpływać negatywnie na wizerunek Spółki.

Osoby do kontaktu:

Piotr Konoplin, tel.: 609 991 506, e-mail: piotr.konoplin@psgaz.pl

Ludwina Paszkiewicz tel.: 725 251 971, e-mail: ludwina.paszkiwicz@psgaz.pl

Niniejszy folder promocyjny nie stanowi oferty w myśl art. 66 § 1 Kodeksu cywilnego (t.j. Dz. U. z 2022 r. poz. 1360)