

WYNAJEM NIERUCHOMOŚCI POŁOŻONEJ W KUTNIE PRZY UL. NARUTOWICZA 39

Podstawowe informacje

- **Wynajmujący:** Polska Spółka Gazownictwa sp. z o.o. Oddział Zakład Gazowniczy w Łodzi
- **Lokalizacja:**
Miasto: Kutno
Adres: ul. Narutowicza 39
Nr działki: 545/1
Obręb: 0005 Kutno Śródmieście
- **Nr Księgi Wieczystej:** LD1K/00032942/0
- **Typ nieruchomości:** nieruchomość zabudowana
- **Tytuł prawny:** prawo własności gruntu, prawo własności budynków i budowli
- **Powierzchnia wynajmu:** 153,06 m²:
- Miesięczna wysokość czynszu najmu netto wraz z opłatami eksploatacyjnymi jest uzależniona od najmowanej powierzchni.

Lokalizacja

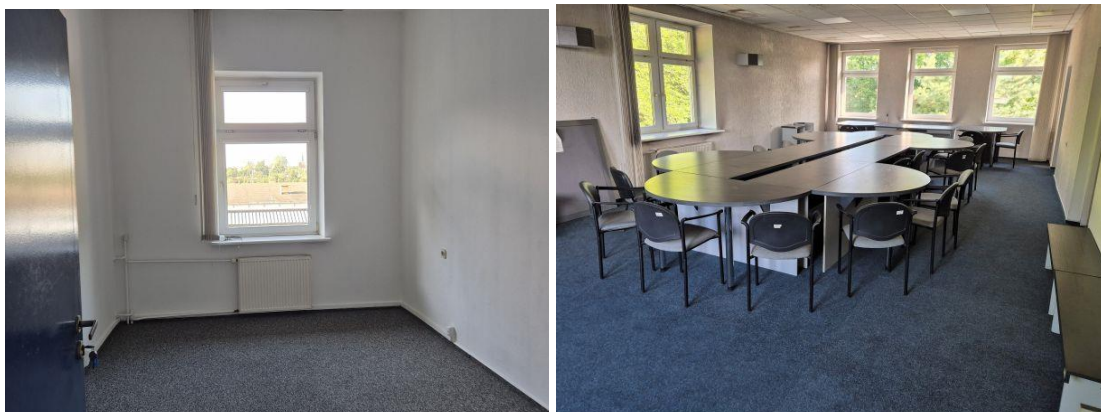
Nieruchomość położona w m. Kutno przy ul. Narutowicza 39, powiat kutnowski, woj. Łódzkie, położona w korzystnie usytuowanej części miasta. Teren nieruchomości jest zagospodarowany, urządzona zieleń ozdobna oraz ciągi komunikacyjne. Lokalizacja ta charakteryzuje się dostępem do różnorodnych punktów użyteczności publicznej. Znajduje się w obszarze o dobrej komunikacji, z bliskością innych ulic i infrastruktury miejskiej. Nieruchomość posiada bezpośredni dostęp do drogi publicznej.



Opis nieruchomości

Polska Spółka Gazownictwa sp. z o. o. Oddział Zakład Gazowniczy w Łodzi oferuje do wynajęcia pomieszczenia biurowe w nieruchomości zabudowanej budynkami w m. Kutno. Nieruchomość składa się z działki nr 545/1 o powierzchni 5.172,00 m.kw. zabudowanej budynkiem biurowym oraz magazynowym. Budynek biurowy (2-kondygnacyjny) położony jest w korzystnie usytuowanej części miasta. Budynek wyposażony jest w instalacje: elektryczną, wodociągową, kanalizacyjną, grzewczą, klimatyzacyjną, p. poż., telefoniczną, komputerową. Budynek jest wyremontowany, częściowo użytkowany przez Spółkę. Standard wykończenia pomieszczeń biurowych jest na dobrym poziomie.

Oferujemy możliwość wynajęcia części pomieszczeń biurowych o powierzchni 84 m² oraz salę konferencyjną o powierzchni 69,06 m². Pomieszczenia biurowe, które zostaną wynajęte będą nieumeblowane. Nie zapewniamy łącza internetowego. Pomieszczenia w stanie dobrym, do odświeżenia. Najemca będzie zobowiązany do zawarcia indywidualnie umowy na wywóz śmieci segregowanych. Najemca będzie zobowiązany do wpłaty kaucji w wysokości trzymiesięcznego czynszu brutto.



Charakterystyka energetycznej budynku biurowego:

Ocena charakterystyki energetycznej budynku ¹⁰⁾		
Wskaźniki charakterystyki energetycznej	Oceniany budynek	Wymagania dla nowego budynku według przepisów techniczno-budowlanych ¹¹⁾
Wskaźnik rocznego zapotrzebowania na energię użytkową	EU = 65,93 kWh/(m ² · rok)	
Wskaźnik rocznego zapotrzebowania na energię końcową ¹²⁾	EK = 118,97 kWh/(m ² · rok)	
Wskaźnik rocznego zapotrzebowania na nieodnawialną energię pierwotną ¹²⁾	EP = 233,50 kWh/(m ² · rok)	EP = 102,82 kWh/(m ² · rok)
Jednostkowa wielkość emisji CO ₂	E _{CO₂} = 0,05 t CO ₂ /(m ² · rok)	
Udział odnawialnych źródeł energii w rocznym zapotrzebowaniu na energię końcową	U _{oze} = 5,23 %	

Wskaźnik rocznego zapotrzebowania na nieodnawialną energię pierwotną EP [kWh/(m ² ·rok)]	
↓ Oceniany budynek	↑ Wymagania dla nowego budynku

Zgodnie z Ustawą z dnia 29 sierpnia 2014 r. o charakterystyce energetycznej budynków (Dz.U. z 2021., poz.497; patrz: art. 1 Ustawy zmieniającej).

Uwagi !

Działalność prowadzona na wydzierżawionej nieruchomości nie może być uciążliwa dla otoczenia, środowiska naturalnego, konkurencyjna dla Spółki oraz nie może wpływać negatywnie na wizerunek Spółki. Stawka czynszu zostanie zaktualizowana na dzień zawarcia umowy.

Dane kontaktowe:

bogdan.lasota@psgaz.pl tel. 42 675 95 04; kom. 697 474 756; izabela.kozikowska@psgaz.pl tel. 42 675 91 53; kom. 885 883 147; marzena.marczak@psgaz.pl tel. 42 675 91 62.