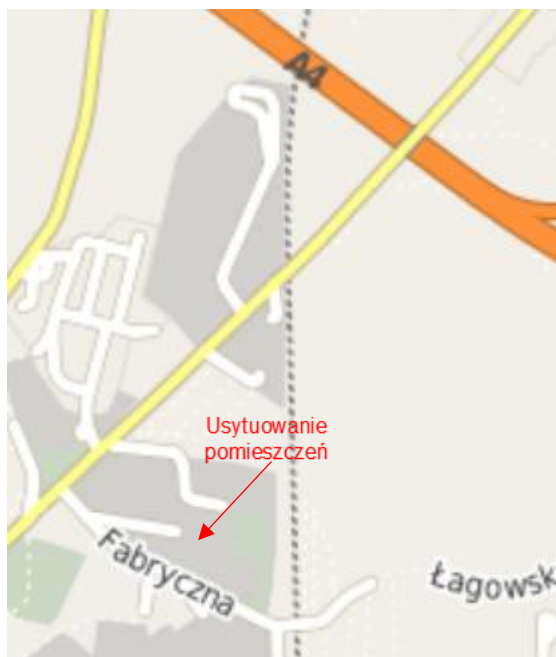


## POMIESZCZENIA BIUROWO SOCJALNE DO WYNAJMU

- **Spółka/Oddział:** Polska Spółka Gazownictwa sp. z o.o. Oddział Zakład Gazowniczy we Wrocławiu
- **Lokalizacja:** Zgorzelec ul. Fabryczna 1 bud. „D”
- **Typ nieruchomości:** Pomieszczenia biurowe i socjalne
- **Powierzchnia:** Całkowita powierzchnia do wynajęcia 110,9 m<sup>2</sup>
- **Obręb:** 0002; II
- **Nr Księgi Wieczystej:** JG1Z/00037262/3
- **Tytuł prawny Wynajmującego:** użytkowanie wieczyste gruntu, własność budynku

### Lokalizacja

Przedmiotem wynajmu są pomieszczenia biurowe, socjalne oraz komunikacyjne położone na terenie PSG sp. z o.o. Gazowi w Zgorzelcu na działce o nr ew. 3/12 j.e. 022502\_1; Zgorzelec w na I piętrze budynku o oznaczeniu „D”.



### Opis przedmiotu wynajmu

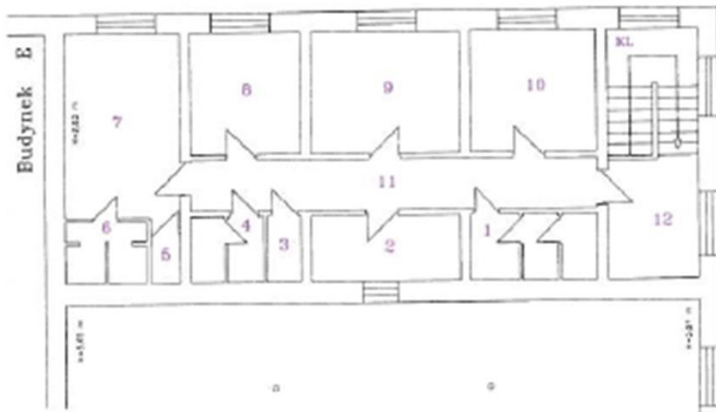
Całkowita powierzchnia wynajmu wynosi 110,9 m<sup>2</sup>, w załączeniu plan pomieszczeń z opisem.

Lokal położony jest w obiektach siedziby Gazowni w Zgorzelcu, na terenie kompleksu zabudowań użytkowych. Dostępność komunikacyjna bardzo dobra - w pobliżu autostrada A4. Obiekt posiada osobne wejście oraz ma zapewnioną całodobową ochronę. Pomieszczenia po przeprowadzonym w roku 2021 remoncie generalnym. Istnieje możliwość rozszerzenia przedmiotu najmu o użytkowanie miejsc parkingowych przy budynku. Parking dla klientów dostępny bezpłatnie przed wjazdem na teren nieruchomości.

### Uwagi

Działalność prowadzona w wynajmowanych pomieszczeniach nie może być uciążliwa dla otoczenia oraz środowiska naturalnego, konkurencyjna dla Polskiej Spółki Gazownictwa oraz nie może wpływać negatywnie na wizerunek Spółki.

## Plan pomieszczeń z opisem



1	- 6,2 m <sup>2</sup>	- zespół sanitarny
2	- 7,4 m <sup>2</sup>	- pom. biurowe
3	- 1,7 m <sup>2</sup>	- pom. pomocnicze
4	- 3,8 m <sup>2</sup>	- zespół sanitarny
5	- 1,0 m <sup>2</sup>	- w.c.
6	- 3,8 m <sup>2</sup>	- zespół sanitarny
7	- 16,6 m <sup>2</sup>	- pom. socjalne
8	- 10,5 m <sup>2</sup>	- pom. biurowe
9	- 14,1 m <sup>2</sup>	- pom. biurowe
10	- 11,8 m <sup>2</sup>	- pom. biurowe
11	- 16,1 m <sup>2</sup>	- komunikacja
12	- 8,7 m <sup>2</sup>	- komunikacja
KL	- 9,2 m <sup>2</sup>	- klatka schodowa
<b>Razem - 110,9 m<sup>2</sup></b>		

kondygnacja - I piętro

wysokość pom. - 2,83 m

## Zdjęcia lokalu



Osoba do kontaktu: Maria Kupiec - e-mail [maria.kupiec@psgaz.pl](mailto:maria.kupiec@psgaz.pl) ; tel. 75 77 22 459 ; tel.k. 667 812 005 w godz. 7:30 – 14:00 w dni robocze.

Niniejszy folder promocyjny nie stanowi oferty w myśl art. 66 § 1 Kodeksu Cywilnego (t.j. Dz. U. z 2019r poz. 1145 z późn. zmianami).