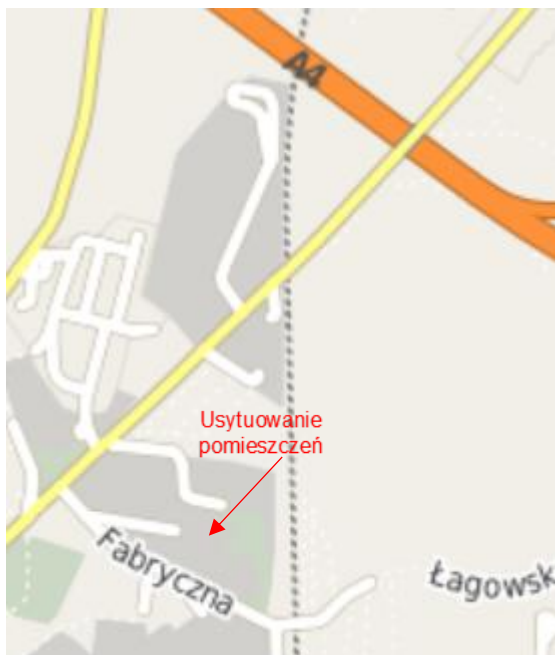


POMIESZCZENIA MAGAZYNOWE DO WYNAJMU

- **Spółka/Oddział:** Polska Spółka Gazownictwa sp. z o.o. Oddział Zakład Gazowniczy we Wrocławiu
- **Lokalizacja:** Zgorzelec ul. Fabryczna 1 bud. „G”
- **Typ nieruchomości:** Pomieszczenia magazynowe
- **Powierzchnia:** Całkowita powierzchnia do wynajęcia 336,9 m²
- **Obręb:** 0002; II
- **Nr Księgi Wieczystej:** JG1Z/00037262/3
- **Tytuł prawny Wynajmującego:** użytkowanie wieczyste gruntu, własność budynku

Lokalizacja

Przedmiotem wynajmu są pomieszczenia magazynowe położone na terenie PSG sp. z o.o. Gazowni w Zgorzelcu na działce o nr ew. 3/12 j.e. 022502_1; Zgorzelec w budynku o oznaczeniu „G”.



Opis przedmiotu wynajmu

Całkowita powierzchnia wynajmu wynosi 336,9 m², w załączeniu plan pomieszczeń z opisem.

Lokal położony jest w obiektach siedziby Gazowni w Zgorzelcu, na terenie kompleksu zabudowań użytkowych. Dostępność komunikacyjna bardzo dobra - w pobliżu autostrada A4. Obiekt posiada osobne wejścia oraz ma zapewnioną całodobową ochronę. Pomieszczenia po przeprowadzonym w roku 2022 remoncie. Istnieje możliwość rozszerzenia przedmiotu najmu o użytkowanie miejsc parkingowych przy budynku. Parking dla klientów dostępny bezpłatnie przed wjazdem na teren nieruchomości.

Uwagi

Działalność prowadzona w wynajmowanych pomieszczeniach nie może być uciążliwa dla otoczenia oraz środowiska naturalnego, konkurencyjna dla Polskiej Spółki Gazownictwa oraz nie może wpływać negatywnie na wizerunek Spółki.

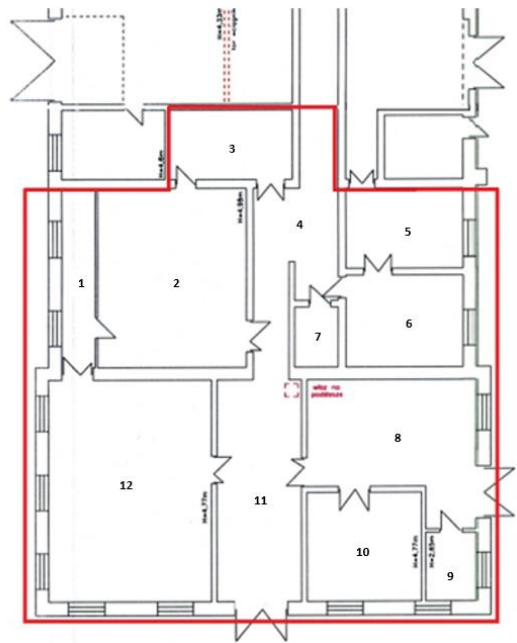


POLSKA
SPÓŁKA GAZOWNICTWA

Plan pomieszczeń z opisem

- | | | |
|---------------------|---|---------------------|
| 1. Komunikacja | - | 11,8 m ² |
| 2. Pom. magazynowe | - | 53,3 m ² |
| 3. Pom. magazynowe | - | 17,6 m ² |
| 4. Komunikacja | - | 25,4 m ² |
| 5. Pom. magazynowe | - | 18,3 m ² |
| 6. Pom. magazynowe | - | 21,1 m ² |
| 7. Pom. magazynowe | - | 5,3 m ² |
| 8. Pom. magazynowe | - | 40,6 m ² |
| 9. Pom. magazynowe | - | 6,5 m ² |
| 10. Pom. magazynowe | - | 25,1 m ² |
| 11. Komunikacja | - | 38,8 m ² |
| 12. Pom. magazynowe | - | 73,1 m ² |

Wysokość pomieszczeń – 2,65 m ÷ 9,20 m



Zdjęcia nieruchomości



Osoba do kontaktu: Maria Kupiec - e-mail maria.kupiec@psgaz.pl ; tel. 75 77 22 459 ; tel.k. 667 812 005
w godz. 7:30 – 14:00 w dni robocze.

Niniejszy folder promocyjny nie stanowi oferty w myśl art. 66 § 1 Kodeksu Cywilnego (t.j. Dz. U. z 2019r poz. 1145 z późn. zmianami).