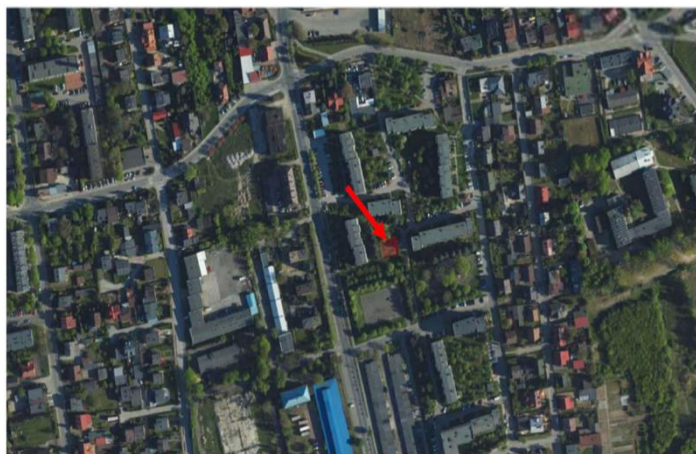
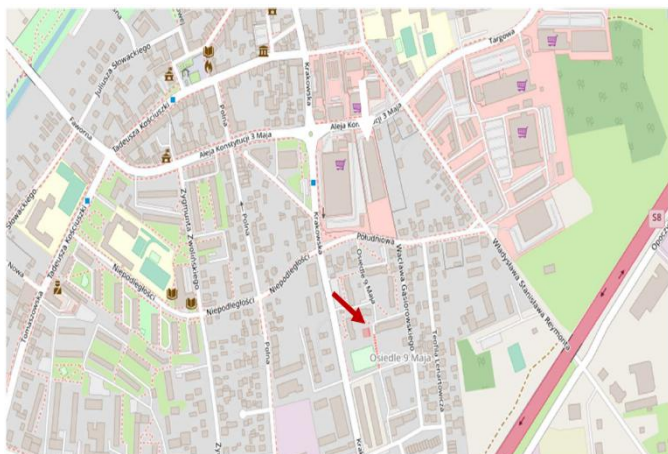


### Podstawowe informacje

- **Spółka / Oddział:** Polska Spółka Gazownictwa sp. z o.o. Oddział Zakład Gazowniczy w Łodzi
- **Wartość nieruchomości:**
- **Lokalizacja:**  
**Miasto:** Rawa Mazowiecka  
**Adres:** ul. Krakowska
- **Typ nieruchomości:** grunt niezabudowany
- **Powierzchnia**  
Powierzchnia użytkowa zabudowań: nie dotyczy  
Powierzchnia gruntu: 210,00 m<sup>2</sup>  
Powierzchnia biurowa: nie dotyczy
- **Nr działki:** 670/89, 670/91
- **Obręb:** 0004
- **Nr Księgi Wieczystej:** LD1R/00032241/2, LD1R/00032240/5.
- **Informacje planistyczne:** uchwała Nr XXII/175/20 Rady Miasta Rawa Mazowiecka z dnia 24 września 2020 r. w sprawie miejscowego planu zagospodarowania przestrzennego miasta Rawa Mazowiecka. 4.4.36.MWu. – tereny zabudowy mieszkaniowej wielorodzinnej z usługami
- **Tytuł prawny:** Użytkowanie wieczyste gruntu.

### Lokalizacja

Nieruchomość gruntowa, na którą składają się działki o numerze ewidencyjnym: 670/89 o pow. 0,0187 ha oraz 670/91 o pow. 0,0023 ha., położone na osiedlu 9 Maja w Rawie Mazowieckiej, powiat rawski, województwo łódzkie, południowo-wschodnia część miasta. W pobliżu znajdują się tereny zielone, infrastruktura rekreacyjna, przystanki komunikacji miejskiej, z których kursują autobusy łączące osiedle z innymi częściami Rawy Mazowieckiej. Nieruchomość oddalona jest o około 1,5 km od centrum Rawy Mazowieckiej.



[www.google.com/maps](http://www.google.com/maps)

### Opis nieruchomości

Nieruchomość ma kształt zbliżony do kwadratu, teren jest płaski. Działki stanowią obszar porośnięty zielenią niską oraz krzewami. Teren ten stanowi element infrastruktury towarzyszącej (tereny zielone) pomiędzy zabudowaniami wielorodzinnymi. Nieruchomość stanowi grunt po likwidacji stacji gazowej.



### Dane kontaktowe:

[bogdan.lasota@psgaz.pl](mailto:bogdan.lasota@psgaz.pl) tel. 42 675 95 04; kom. 697 474 756; [izabela.kozikowska@psgaz.pl](mailto:izabela.kozikowska@psgaz.pl) tel. 42 675 91 53; kom. 885 883 147; [milena.kaluzna@psgaz.pl](mailto:milena.kaluzna@psgaz.pl) tel. 42 675 91 56.