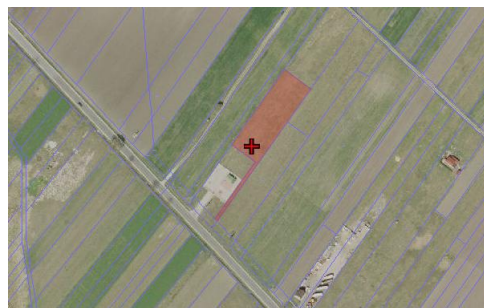
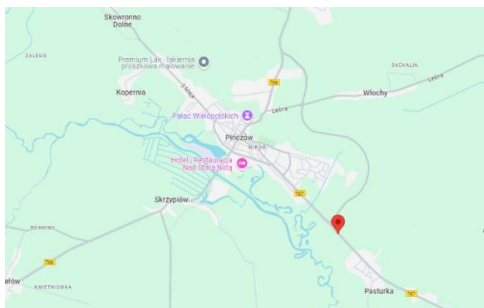


### Podstawowe informacje

- **Spółka / Oddział:** Polska Spółka Gazownictwa sp. z o. o. Oddział Zakład Gazowniczy w Kielcach
- **Lokalizacja:**  
Miasto: **Pińczów**  
Adres: **ul. Batalionów Chłopskich**
- **Typ nieruchomości:** grunt niezabudowany
- **Powierzchnia**  
Powierzchnia użytkowa zabudowań / lokalu: **nie dotyczy**  
Powierzchnia gruntu: **3 041,00 m<sup>2</sup>**  
Powierzchnia biurowa: **nie dotyczy**
- **Nr działki:** 83/4
- **Obręb:** 0010
- **Nr Księgi Wieczystej:** KI1P/00029991/3
- **Informacje planistyczne:** zgodnie z ustaleniami miejscowego planu zagospodarowania przestrzennego uchwalonego uchwałą Nr XXXIV/373/2021 Rady Miejskiej w Pińczowie z dnia 26 listopada 2021 r. działka położona jest w terenie oznaczonym symbolem 1P/U – teren zabudowy produkcyjno-usługowej, wraz z naniesionym gazociągiem średniego ciśnienia wraz ze strefą kontrolowaną
- **Tytuł prawny:** własność

### Lokalizacja

Nieruchomość położona w województwie świętokrzyskim, powiecie pińczowskim, w mieście Pińczowie przy ul. Batalionów Chłopskich, strefa obrzeża w południowej części miasta. Zlokalizowana w sąsiedztwie i otoczeniu gruntów niezabudowanych, stacji redukcyjnej gazowej, składu kruszywa oraz zabudowy przemysłowo-usługowej.



### Opis nieruchomości

Nieruchomość niezabudowana, o kształcie zbliżonym do prostokąta z wąskim pasem stanowiącym dojazd. Działka powstała z podziału działki nr 83/2, na której zlokalizowana jest stacja redukcyjno-pomiarowa I<sup>o</sup>. Teren płaski porośnięty trawą. W otoczeniu nieruchomości dostęp do pełnego uzbrojenia (energia elektryczna, woda, kanalizacja sanitarna i gaz). Na nieruchomości posadowione są dwa gazociągi średniego ciśnienia: - PE dn 250 własność PSG sp. z o.o. (konieczność ustanowienia przez nabywcę na rzecz PSG sp. z o.o. nieodpłatnej służebności przesyłu podczas sprzedaży) oraz PE dn 200 własność Saint-Gobain Construction Products Polska Spółka z o.o. z siedzibą w Gliwicach – ustanowiona służebność przesyłu. W bezpośrednim sąsiedztwie nieruchomości znajduje się obwodnica Pińczowa, która łączy dogi wojewódzkie prowadzące do Pińczowa tj. nr 766 z Kielc oraz nr 767 do Buska-Zdroju.



Niniejszy folder promocyjny nie stanowi oferty w myśl art. 66 § 1 Kodeksu cywilnego (t.j. Dz. U. z 2022 r. poz. 1360)

Kontakt: Anna Klehr tel. 15 833 62 40, [anna.klehr@psgaz.pl](mailto:anna.klehr@psgaz.pl)