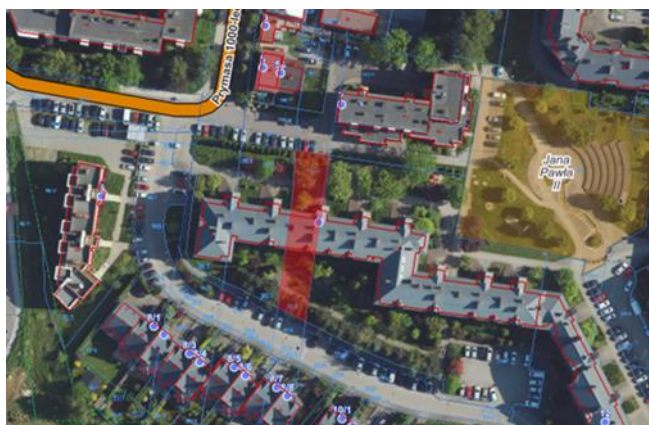
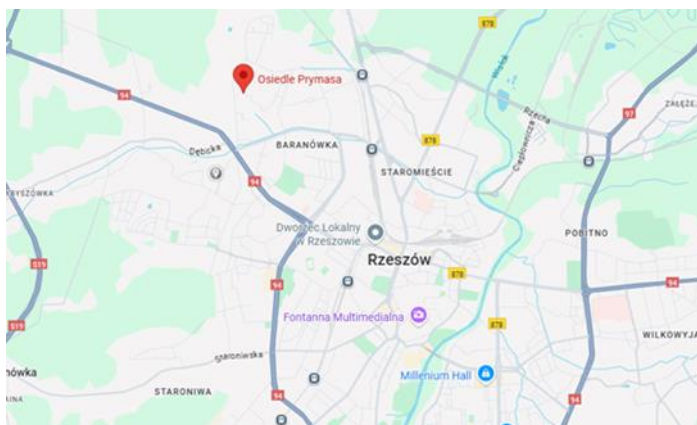


### Podstawowe informacje

- **Spółka / Oddział:** Polska Spółka Gazownictwa sp. z o. o. Oddział Zakład Gazowniczy w Jaśle
- **Lokalizacja:**  
Miasto: Rzeszów  
Adres: ul. Prymasa 1000-lecia 9/30
- **Typ nieruchomości:** lokal mieszkalny
- **Powierzchnia**  
Powierzchnia użytkowa zabudowań / lokalu: 44,80 m<sup>2</sup>  
Powierzchnia gruntu:  
Powierzchnia biurowa:
- **Nr działki:** 166/3, 166/8, 197/17, 198/15, 198/17, 204/12, 231/47
- **Obręb:** 0213 Baranówka
- **Informacje planistyczne:** Zgodnie z MPZP nieruchomość położona w terenach przeznaczonych pod zabudowę mieszkaniową wielorodzinną (MW4).
- **Tytuł prawny:** prawo własności

### Lokalizacja

Lokal mieszkalny położony w budynku wielorodzinnym w Rzeszowie przy ul. Prymasa 1000-lecia, na osiedlu Baranówka (woj. podkarpackie).



### Opis nieruchomości

Lokal mieszkalny położony na I piętrze w budynku wielorodzinnym w Rzeszowie przy ul. Prymasa 1000-lecia 9/30 wraz z udziałem w częściach wspólnych budynku oraz w działkach nr: 166/3, 166/8, 197/17, 198/15, 198/17, 204/12, 231/47. Lokal obejmuje: dwa pokoje, kuchnię, przedpokój, łazienkę. Do mieszkania przynależy piwnica nr 30.





**Wskaźniki charakterystyki energetycznej:**

- wskaźnik rocznego zapotrzebowania na energię użytkową:  $EU = 180,40 \text{ kWh}/(\text{m}^2 \cdot \text{rok})$ ,
- wskaźnik rocznego zapotrzebowania na energię końcową:  $EK = 253,40 \text{ kWh}/(\text{m}^2 \cdot \text{rok})$ ,
- wskaźnik rocznego zapotrzebowania na nieodnawialną energię pierwotną:  $EP = 273,67 \text{ kWh}/(\text{m}^2 \cdot \text{rok})$ ,
- jednostkowa wielkość emisji  $\text{CO}_2$  :  $E_{\text{CO}_2} = 0,0720 \text{ t CO}_2/(\text{m}^2 \cdot \text{rok})$ ,
- udział odnawialnych źródeł energii w rocznym zapotrzebowaniu na energię końcową:  $U_{\text{oze}} = 0,00 \%$ .

Niniejszy folder promocyjny nie stanowi oferty  
w myśl art. 66 § 1 Kodeksu cywilnego

(t.j. Dz. U. z 2024 r. poz. 1061)

Dane kontaktowe: (13) 443 73 03;

[teresa.marszalek@psgaz.pl](mailto:teresa.marszalek@psgaz.pl)