

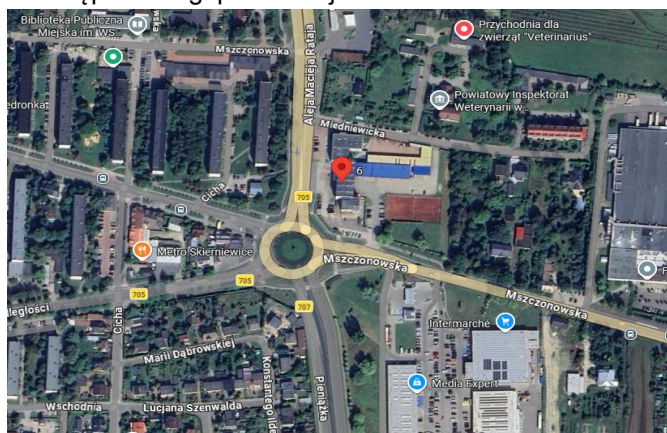
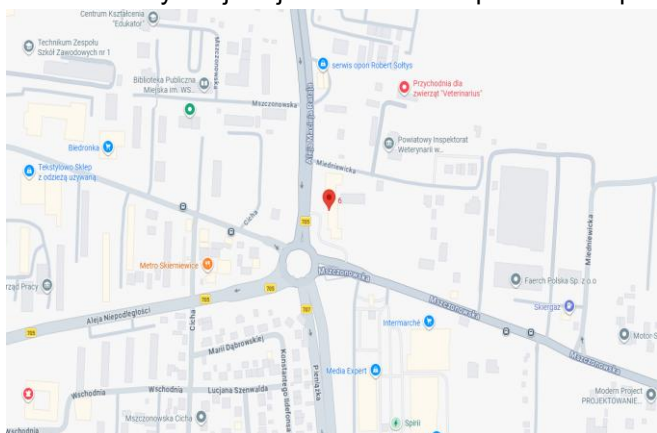
WYNAJEM NIERUCHOMOŚCI POŁOŻONEJ W SKIERNIEWICACH PRZY UL. MACIEJA RATAJA 6

Podstawowe informacje

- **Wynajmujący:** Polska Spółka Gazownictwa sp. z o.o. Oddział Zakład Gazowniczy w Łodzi
- **Lokalizacja:**
Miasto: Skierniewice
Adres: ul. Macieja Rataja 6
Nr działki: 276/31, 454
Obręb:
- **Nr Księgi Wieczystej:** LD1H/00021363/4, LD1H/00020812/0
- **Typ nieruchomości:** nieruchomość zabudowana
- **Tytuł prawny:** prawo użytkowania wieczystego gruntu, prawo własności budynków i budowli
- **Powierzchnia wynajmu:** 204 m²:
- **Stawka czynszu za 1 m²:** 39,41 PLN netto dla powierzchni biurowej.
- Miesięczna wysokość czynszu najmu netto wraz z opłatami eksploatacyjnymi jest uzależniona od najmowanej powierzchni.

Lokalizacja

Nieruchomość położona w m. Skierniewice przy Aleja Macieja Rataja, powiat skierniewicki, woj. łódzkie w odległości ok. 1,5 km do centrum miasta. Lokalizacja ta, charakteryzuje się dostępem do różnorodnych punktów użyteczności publicznej oraz zabudowy mieszkaniowej. Znajduje się w obszarze o dobrej komunikacji, z bliskością innych ulic i infrastruktury miejskiej. Nieruchomość posiada bezpośredni dostęp do drogi publicznej.



www.google.com/maps

Opis nieruchomości

Polska Spółka Gazownictwa sp. z o. o. Oddział Zakład Gazowniczy w Łodzi oferuje do wynajęcia pomieszczenia biurowe w nieruchomości zabudowanej budynkami w m. Skierniewice. Nieruchomość składa się z działek nr 276/31 i 454 o łącznej powierzchni 2 407,00 m.kw. zabudowanej budynkiem biurowym oraz magazynowym.

Niezabudowaną część nieruchomości stanowią plac, chodnik oraz część parkingu samochodowego. Grunt uzbrojony jest siecią: elektryczną, wodociągową, kanalizacyjną oraz gazową. Budynek administracyjny wyremontowany, częściowo użytkowany przez Spółkę.

Oferujemy możliwość wynajęcia części pomieszczeń biurowych o powierzchni 157 m² oraz salę konferencyjną o powierzchni 47 m². Pomieszczenia biurowe, które zostaną wynajęte będą nieumeblowane. Nie zapewniamy łącza internetowego. Pomieszczenia w stanie dobrym, do odświeżenia. Najemca będzie zobowiązany do zawarcia indywidualnie umowy na wywóz śmieci segregowanych. Najemca będzie zobowiązany do wpłaty kaucji w wysokości trzymiesięcznego czynszu brutto.



Charakterystyka energetycznej budynku biurowego:

Ocena charakterystyki energetycznej budynku ¹⁰⁾		
Wskaźniki charakterystyki energetycznej	Oceniany budynek	Wymagania dla nowego budynku według przepisów techniczno-budowlanych ¹¹⁾
Wskaźnik rocznego zapotrzebowania na energię użytkową	EU = 65,93 kWh/(m ² · rok)	
Wskaźnik rocznego zapotrzebowania na energię końcową ¹²⁾	EK = 118,97 kWh/(m ² · rok)	
Wskaźnik rocznego zapotrzebowania na nieodnawialną energię pierwotną ¹²⁾	EP = 233,50 kWh/(m ² · rok)	EP = 102,82 kWh/(m ² · rok)
Jednostkowa wielkość emisji CO ₂	E _{CO₂} = 0,05 t CO ₂ /(m ² · rok)	
Udział odnawialnych źródeł energii w rocznym zapotrzebowaniu na energię końcową	U _{oze} = 5,23 %	

Wskaźnik rocznego zapotrzebowania na nieodnawialną energię pierwotną EP [kWh/(m ² ·rok)]	
↓ Oceniany budynek	↑ Wymagania dla nowego budynku

Zgodnie z Ustawą z dnia 29 sierpnia 2014 r. o charakterystyce energetycznej budynków (Dz.U. z 2021., poz.497; patrz: art. 1 Ustawy zmieniającej).

Uwagi !

Działalność prowadzona na wydzierżawionej nieruchomości nie może być uciążliwa dla otoczenia, środowiska naturalnego, konkurencyjna dla Spółki oraz nie może wpływać negatywnie na wizerunek Spółki.

Stawka czynszu zostanie zaktualizowana na dzień zawarcia umowy.

Dane kontaktowe:

bogdan.lasota@psgaz.pl tel. 42 675 95 04; kom. 697 474 756; izabela.kozikowska@psgaz.pl tel. 42 675 91 53; kom. 885 883 147; marzena.marczak@psgaz.pl tel. 42 675 91 62.