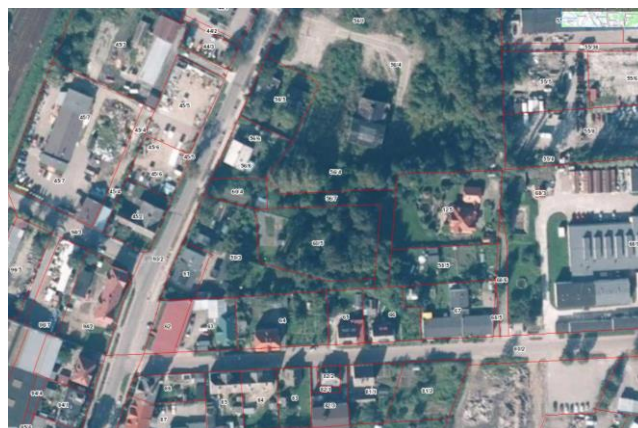
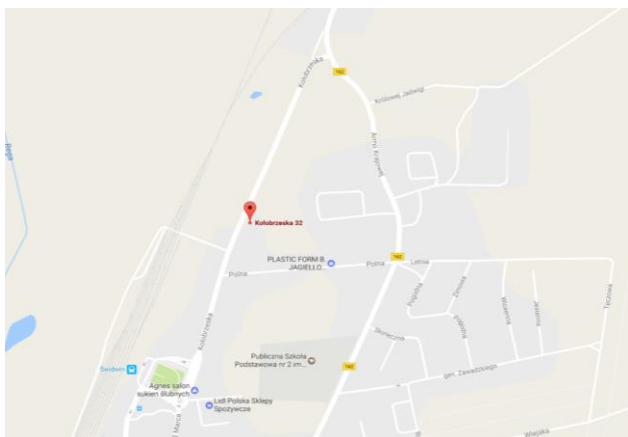


### Podstawowe informacje

- **Spółka / Oddział:** PSG / Koszalin
- **Wartość nieruchomości**
- **Lokalizacja:**  
Miasto: Świdwin  
Adres: 78-300 Świdwin ul. Kołobrzeska
- **Typ nieruchomości:** grunt niezabudowany
- **Powierzchnia**  
Powierzchnia użytkowa zabudowań / lokalu: nie dotyczy  
Powierzchnia gruntu: 1712 m<sup>2</sup>  
Powierzchnia biurowa: nie dotyczy
- **Nr działki:** 60/7
- **Obręb:** 7
- **Nr Księgi Wieczystej:** KO2B/00006002/8
- **Informacje planistyczne:** działka nr 60/7 położona jest na terenie zabudowy oznaczonym symbolem 62EG – stanowi teren stacji redukcji gazu.
- **Tytuł prawny:** prawo wieczystego użytkowania do 05.12.2089

### Lokalizacja

Nieruchomość położona w północno-zachodniej części Polski w województwie zachodniopomorskim na terenie miasta Świdwin. Sąsiedztwo stanowi zabudowa mieszkaniowa i usługowa. Do siedzib władz gminnych Świdwin ok. 1,2 km. Najbliższe sklepy, szkoły i przedszkole znajdują się w odległości ok. 1 km.



### Opis nieruchomości

Nieruchomość została wyłączona z powierzchni terenu stacji redukcyjnej gazu eksploatowanej przez Spółkę. Teren jest zadrzewiony i zakrzewiony. Teren nieruchomości nieogrodzony, nieuzbrojony w media, w kształcie zbliżonym do prostokąta.

