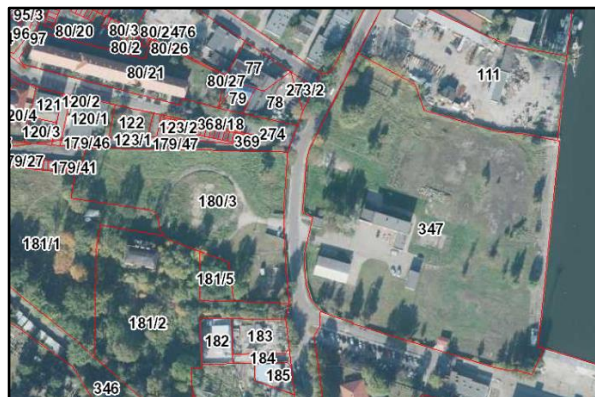
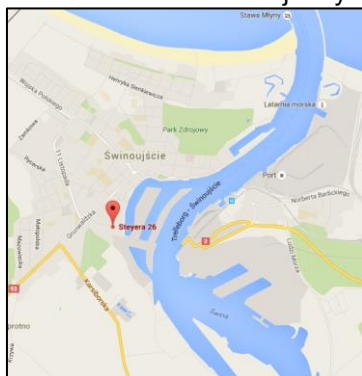


Podstawowe informacje

- **Spółka / Oddział:** Polska Spółka Gazownictwa sp. z o. o. Oddział Zakład Gazowniczy w Szczecinie
- **Wartość nieruchomości:**
- **Lokalizacja:**
Miasto: Świnoujście
Adres: Konradmirała Włodzimierza Steyera 26
- **Typ nieruchomości:** grunt zabudowany, grunt niezabudowany
- **Powierzchnia**
Powierzchnia użytkowa zabudowań / lokalu: 0,00 m²
Powierzchnia gruntu: 15 174,00 m²
Powierzchnia biurowa: 0,00 m²
- **Nr działki:** 180/3, 181/1
- **Obręb:** 0010, Świnoujście 10
- **Nr Księgi Wieczystej:** SZ1W/00005569/6
- **Informacje planistyczne:** Miejskowy Plan Zagospodarowania Przestrzennego podjęty uchwałą nr XXII/180/2004 Rady Miasta Świnoujścia z dnia 29.04 2004 r., zgodnie z którym nieruchomość położona jest na terenie jednostek: PS.II.A.06 – teren produkcyjno-składowy, teren dawnej gazowni do sanacji i zachowania, preferowana lokalizacja centrum przedsiębiorczości i lokalizacja pomieszczeń małych firm; 07.III.KD.L – projektowana ulica lokalna; ZC.III.A.08 – teren zieleni cmentarnej (uzupełnienie terenu istniejącego cmentarza); PS.II.A.06 – teren produkcyjno-składowy, teren dawnej gazowni do sanacji i zachowania, preferowana lokalizacja centrum przedsiębiorczości i lokalizacja pomieszczeń małych firm; PS.III.A.05 – teren produkcyjno-składowy.
- **Tytuł prawny:** użytkowanie wieczyste gruntu oraz prawo własności budynków na nim położonych.

Lokalizacja

Nieruchomość położona w województwie zachodniopomorskim, w południowo-wschodniej części miasta Świnoujście. Najbliższe otoczenie stanowią: kompleks garaży, zabudowa mieszkaniowa, intensywna zabudowa o charakterze komercyjnym, magazynowo – produkcyjno – składowa, tereny niezabudowane i cmentarz, zabudowania wojskowe oraz Port Świnoujście razem z Portem Wojennym.



Opis nieruchomości: na nieruchomości znajduje się stacja redukcyjna gazu II stopnia oraz maszt trunkingowy. Nieruchomość posiada bezpośredni dostęp do drogi publicznej. Uzbrojenie nieruchomości w podstawowe media- w zasięgu. Nieruchomość zagospodarowana, częściowo ogrodzona.



Osoba do kontaktu:

Katarzyna Pawelec-Koryńska: e-mail: Katarzyna.Pawelec-Korynska@psgaz.pl, tel. 91 424 71 44.