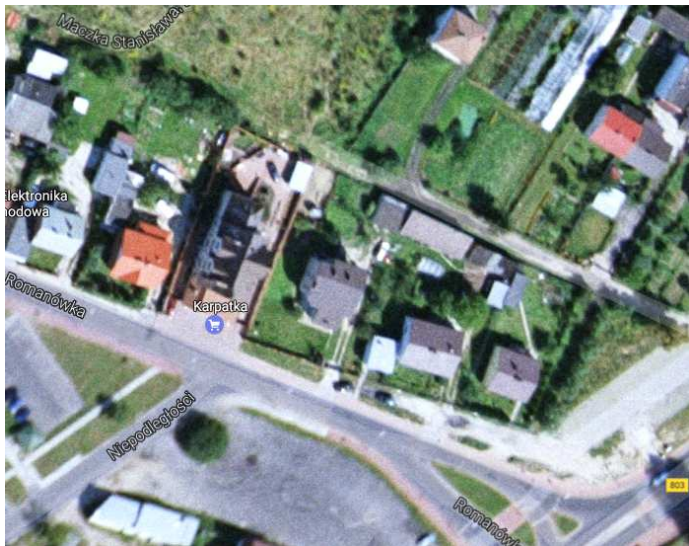


Podstawowe informacje

- **Spółka / Oddział:** Oddział Zakład Gazowniczy w Warszawie
- **Wartość nieruchomości**
- **Lokalizacja:**
Miasto: Siedlce
Adres: ul. Romanówka
- **Typ nieruchomości:** grunt niezabudowany
- **Powierzchnia**
Powierzchnia użytkowa zabudowań / lokalu: 0 m²
Powierzchnia gruntu: 90 m²
Powierzchnia biurowa: 0 m²
- **Nr działki:** 17/2
- **Obręb:** 0090
- **Nr Księgi Wieczystej:** SI1S/0006810/2
- **Informacje planistyczne:** MPZP: teren istniejącej stacji gazowej redukcyjno - pomiarowej
- **Tytuł prawny:** użytkowanie wieczyste

Lokalizacja

Działka położona jest na obszarze miejskim.



Opis nieruchomości

Działka leży na zapleczu ulicy Romanówka. Posiada słaby dojazd drogą publiczną nieutwardzoną. W przeszłości znajdowała się tu stacja redukcyjno – pomiarowa. Obecnie jest pusta. Sąsiaduje z zabudową jednorodziną.



Kontakt: (22) 667 31 39, maciej.wyrzykowski@psgaz.pl

Niniejszy folder promocyjny nie stanowi oferty w myśl art. 66 § 1 Kodeksu cywilnego (Dz. U. z 2017 r. poz. 1459 tj. z późn. Zmianami)