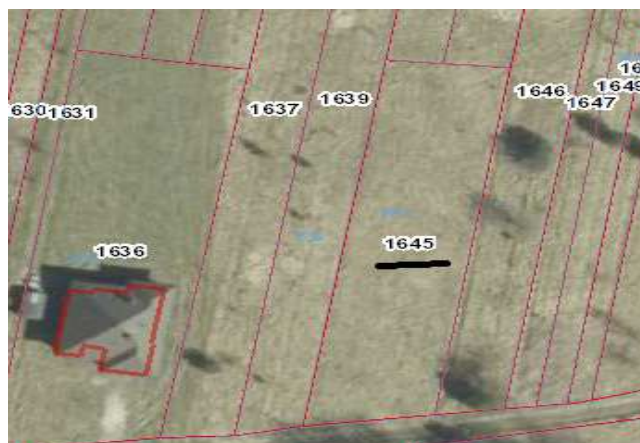
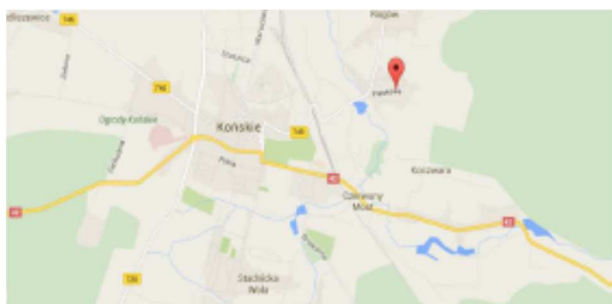


Podstawowe informacje

- **Spółka / Oddział:** Polska Spółka Gazownictwa sp. z o.o. Oddział Zakładu Gazowniczego w Kielcach
- **Wartość nieruchomości:** -
- **Lokalizacja:**
Miasto: **Końskie**
Adres: **ul. Piaskowa**
- **Typ nieruchomości:** grunt niezabudowany
- **Powierzchnia**
Powierzchnia użytkowa zabudowań / lokalu: **nie dotyczy**
Powierzchnia gruntu: **1346 m²**
Powierzchnia biurowa: **nie dotyczy**
- **Nr działki:** 1645
- **Obręb:** 0003
- **Nr Księgi Wieczystej:** KI1K/00046346/7
- **Informacje planistyczne:** MPZP zatwierdzony uchwałą Nr XXVII/287/2013 Rady Miejskiej w Końskich z dnia 30 kwietnia 2013 r. (3I-G – teren stacji gazowych)
- **Tytuł prawny:** własność

Lokalizacja

Województwo świętokrzyskie, powiat konecki, gmina Końskie, miasto Końskie, ulica Piaskowa



Opis nieruchomości

Nieruchomość niezabudowana, nieogrodzona, stanowi nieużytek zakrzewiony. Nieruchomość przylega bezpośrednio do drogi publicznej o nawierzchni asfaltowej i częściowo gruntowej. Bezpośrednie otoczenie nieruchomości stanowią łąki, grunty orne, nieużytki zakrzewione i zabudowa jednorodzinna. Na nieruchomości usytuowany jest gazociąg wysokiego ciśnienia DN 300.



Dane kontaktowe:

15 833 62 40, anna.klehr@psgaz.pl

41 349 43 50, dagmara.banas-bak@psgaz.pl