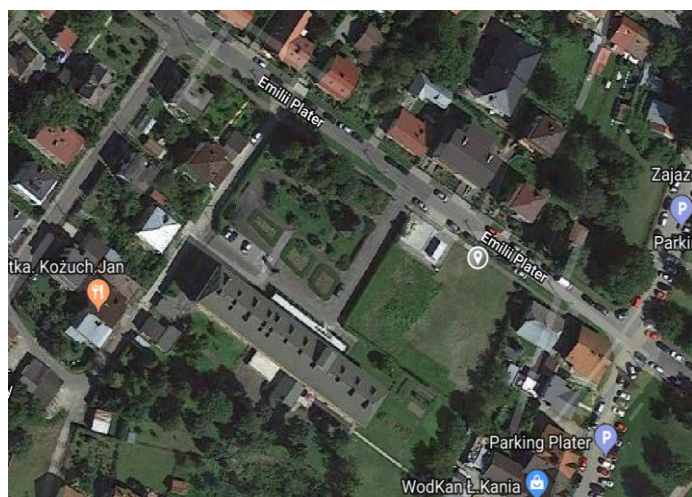


### Podstawowe informacje

- **Spółka / Oddział:** Polska Spółka Gazownictwa sp. z o.o. Oddział Zakład Gazowniczy w Krakowie
- **Lokalizacja:**  
Miasto: Nowy Sącz  
Ulica: Emilii Plater
- **Typ nieruchomości:** grunt niezabudowany
- **Powierzchnia**  
Powierzchnia gruntu: 835 m<sup>2</sup>
- **Nr działki:** 7/12
- **Obręb:** 71 Nowy Sącz
- **Nr Księgi Wieczystej:** NS1S/00029780/3
- **Informacje planistyczne:** Nieruchomość została objęta ustaleniami MPZP – działka 7/12 – 3G tereny infrastruktury technicznej - gazownictwo. MPZP w trakcie zmiany.
- **Tytuł prawny:** prawo użytkowania wieczystego gruntu

### Lokalizacja

Nieruchomość położona w Nowym Sączu przy ul. Emilii Plater.



### Opis nieruchomości

Działka jest niezabudowana, nieogrodzona, stanowiaca teren po zlikwidowanej stacji gazowej.



Niniejszy folder promocyjny nie stanowi oferty w myśli art. 66 § 1 Kodeksu cywilnego (Dz. U. z 2018 r. poz. 1025 tj. z późn. zmianami)

Dane kontaktowe osoby udzielającej informacji na temat nieruchomości:  
Tomasz Gieroń, tel. 14 63 23 989, tomasz.gieron@psgaz.pl.