

Podstawowe informacje

- **Spółka / Oddział:** PSG sp. z o. o /Oddział Zakład Gazowniczy w Bydgoszczy
- **Lokalizacja:**
Miasto: Włocławek
Adres: Kaliska
- **Typ nieruchomości:** grunt zabudowany
- **Powierzchnia**
Powierzchnia gruntu: 493 m²
- **Nr działki:** 22/16,23/8
- **Obręb:** Włocławek KM 73
- **Nr Księgi Wieczystej:** WL1W/00038155/1
- **Informacje planistyczne:** Zgodnie ze Studium Uwarunkowań i Kierunków Zagospodarowania Przestrzennego miasta Włocławek zatwierdzony Uchwałą nr 103/XI/2007 Rady Miasta Włocławek z 29.10.2007 r. działki znajdują się w terenie oznaczonym jako obszary mieszkalnictwa z dominującym budownictwem wielorodzinnym (MW)
- **Tytuł prawny:** prawo użytkowania wieczystego

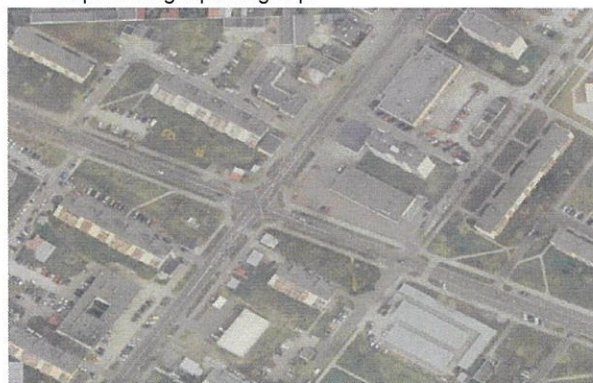
Lokalizacja

Nieruchomość znajduje się bezpośrednio przy ulicy Kaliskiej, która stanowi ważną arterię komunikacyjną Włocławka. Zapewnia ona połączenie południa miasta z północą poprzez centrum. Bezpośrednie otoczenie stanowią tereny zabudowane (zabudowa mieszkaniowa wielorodzinna wysoka) o wysokim zagęszczeniu oraz obiekty handlowo-usługowe. Komunikacja z pozostałą częścią miasta jest dobra.

<http://maps.google.com>



<http://www.geoportal.gov.pl>



Opis nieruchomości

Działki tworzą zwartą parcelę. Kształt parceli regularny. Parcela zabudowana infrastrukturą techniczną – stacją gazową. Pozostała część parceli zagospodarowana zielenią urządzoną niską. Parcela ogrodzona płotem stalowym.



Niniejszy folder promocyjny nie stanowi oferty w myśl art. 66 § 1 Kodeksu cywilnego (Dz. U. z 2017 r. poz. 1459 tj. z późn. zmianami)

Dane kontaktowe osoby udzielającej informacji na temat nieruchomości: Agnieszka Górską,
email: agnieszka.gorska@psgaz.pl
tel. 52 328 52 60